

The 14th NTU CSIE CUP of Computer Chinese Dark Chess competition

陳冠詮、許嘉銘

NTU

January 21, 2021

Outline

- 1 Contest
- 2 Setting
- 3 Enter Contest

Contest

比賽設定 (同學不需要自行設定，由主辦方統一設定)

- 程式版本:5.3.8 / 1.4.11
- 比賽名稱:NTU_CDC_Contest_20210121
- 比賽賽制: 瑞士制
- 秒數限制:900 秒 (sec)
- 單手制時間:0
- 幾手共用:0
- 重複次數: 每回合 2 場
- 先後互換: 是
- 長捉次數:3 手 (ply)
- 無吃翻次數:60 手 (ply)

Setting

房間設定資訊

- 遊戲類別:DarkChess
- 帳號: 學號 (英文大寫)
- 密碼: 學號 (英文大寫)
- 房間類別: 比賽
- 連接模式: 讀檔, 背景和 MGTP 擇一
- Server IP:120.126.151.213
- AI 路徑: 選擇比賽的 AI 路徑

Setting

設定比賽模式和其他參數。

The screenshot shows the 'Launcher Ver.5.3.8' window with the 'Game' tab selected. The settings are as follows:

Category	Setting	Value
Game Info	遊戲種類	DarkChess
Game Info	遊戲版本	Ver.1.4.11
Game Info	程式版本	Ver.5.3.8
Account	帳號	R09922026
Account	密碼	R09922026
Room	房間類別	比賽 (Selected)
Room	啟動模式	開房 (Selected)
Room	斷線中盤	選擇盤面 (Selected)
Room	連接模式	MGTP (Selected)
Room	先後手	先 (Selected)
Room	先後互換	是 (Selected)
Room	Server IP	120.126.151.213
Gameplay	計時模式	Absolute
Gameplay	秒數限制	900 (sec)
Gameplay	單手制時間	0
Gameplay	幾手共用	0
Gameplay	重複次數	100000
Gameplay	長捉次數	3
Gameplay	無吃翻次數	60
Gameplay	盤面路徑	[Empty] 選擇
Gameplay	AI路徑	_Game_HW3\src\hw3.exe 選擇

At the bottom of the window, there is a '連線' (Connect) button.

Figure 1: client setting

Setting

設定自動準備。



Figure 2: room setting

Enter Contest

選擇要參加的比賽。

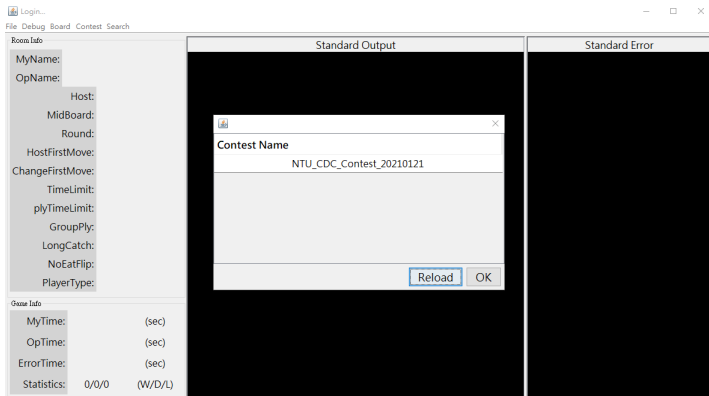


Figure 3: 選擇比賽

Enter Contest

確認 AI 路徑和連接模式，並等待對手進入比賽。

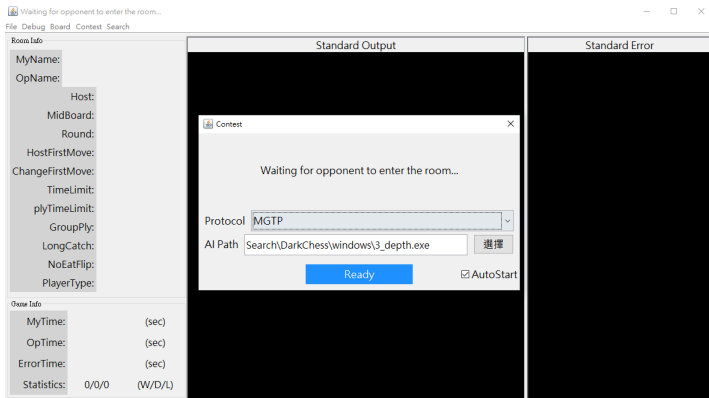


Figure 4: 等待對手進入比賽

Enter Contest

倒數之後，比賽開始！

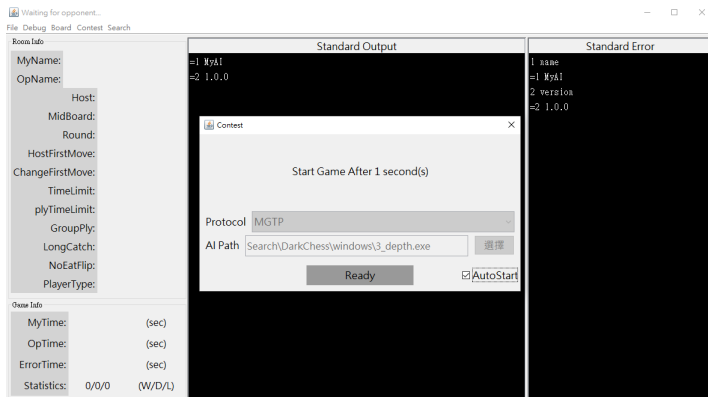


Figure 5: 比賽開始

During Contest

打完這回合比賽後，會出現提示窗，請勿隨意關掉比賽。

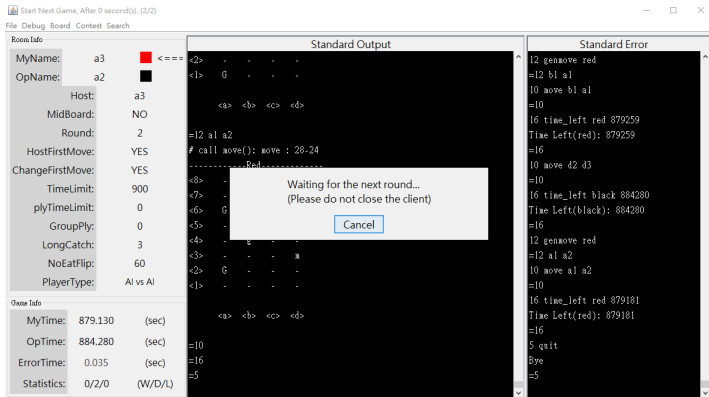


Figure 6: 比賽開始

During Contest

比賽到此結束。

The screenshot shows a Go game interface with a 'Contest Finish' dialog box overlaid on the board. The dialog box has an information icon and the text 'Contest Finish' with a '確定' (OK) button. The background shows a Go board with pieces and a log window with the following text:

```
<1> - - - - -  
      <a> <b> <c> <d>  
=10  
=16  
# call move(): move : 26-27  
-----Black-----  
<8> - - - - -  
<7> K R P  
<6> - - P  
<5> - G P  
<4> - - - - -  
<3> - - - - -  
<2> - - - P  
<1> - - - - -  
      <a> <b> <c> <d>  
=10  
=16  
=5
```

Standard Error window text:

```
Time Left(black): 883033  
=16  
10 move c3 c2  
=10  
16 time_left red 886068  
Time Left(red): 886068  
=16  
12 genmove black  
=12 d1 d2  
10 move d1 d2  
=10  
16 time_left black 882955  
Time Left(black): 882955  
=16  
10 move c2 d2  
=10  
16 time_left red 885990  
Time Left(red): 885990  
=16  
5 quit  
Bye  
=5
```

Room Info:

MyName:	a3	■
OpName:	a1	■ <====
Host:	a3	
MidBoard:	NO	
Round:	2	
HostFirstMove:	YES	
ChangeFirstMove:	YES	
TimeLimit:	900	
plyTimeLimit:	0	
GroupPly:	0	
LongCatch:	3	
NoEatFlip:	60	
PlayerType:	AI vs AI	

Game Info:

MyTime:	882.955	(sec)
OpTime:	886.018	(sec)
ErrorTime:	0.034	(sec)
Statistics:	0/1/1	(W/D/L)

Figure 7: 比賽結束

Warning

- 可以使用任何裝置 (例：筆電、伺服器、教室的電腦.....etc) 參加比賽。
- 可以使用 GUI 或是 CLI 模式進行比賽。
- 每回合比賽開始後 900 秒未加入房間者判輸。
- 每回合比賽途中，程式最多只能 crash 一次，並恢復盤面繼續比賽。
- 每回合比賽之間可以更換或修改程式，回合途中則不行。
- 由於比賽是線上進行，建議使用優良的網路環境。
- 所有的時間計時以伺服器的為準。
- 如有任何疑問都可以找助教幫忙。

比賽頁面：

- 觀戰: <https://reurl.cc/GddOnp>
- 紀錄: <https://reurl.cc/jqqo6m>
- 歷史盤面: <https://reurl.cc/Q77x2q>



觀戰



紀錄



歷史盤面